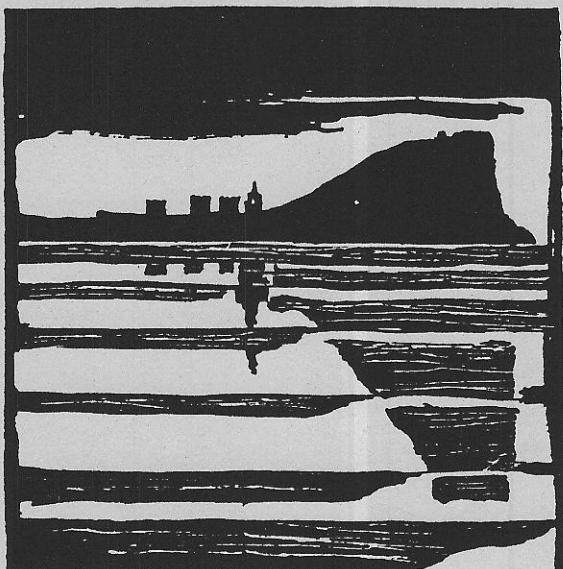


AYUNTAMIENTO DE GIJÓN



Plan Especial  
de Protección y Reforma Interior  
del Cerro de Santa Catalina

INFORMACION Y NORMATIVA  
SINGULARIZADA DE LOS EDIFICIOS

MANZANA

2 3 0 5 6

EDIFICIO

8

AYUNTAMIENTO DE GIJON



Plan Especial  
de Protección y Reforma Interior  
del barrio de Cimadevilla

## FICHAS DE INFORMACION

MANZANA

2305B

EDIFICIO

08

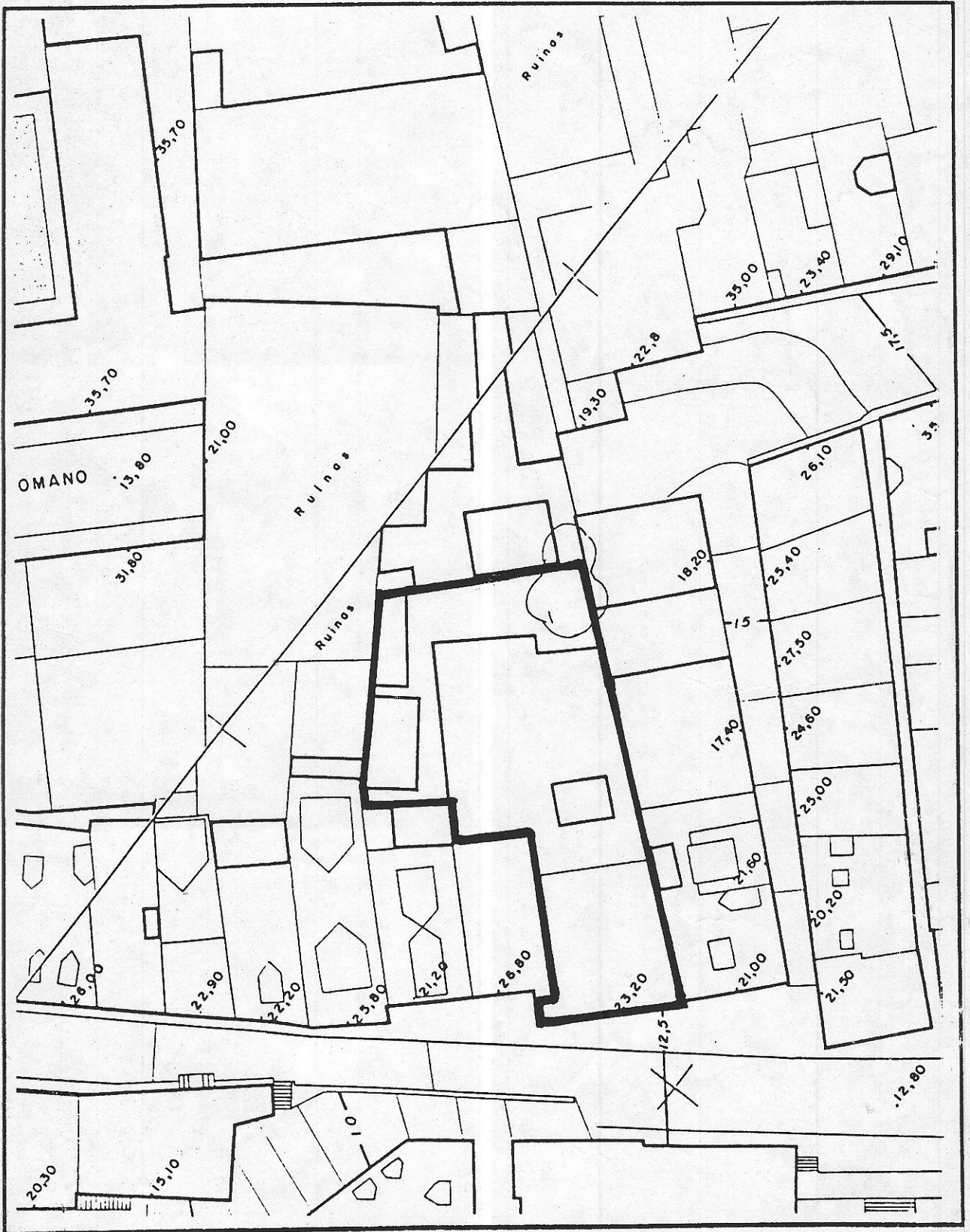
**características del edificio**

--	--	--	--	--	--

# 1

## LOCALIZACION

© Fichas de información y análisis de actuaciones de rehabilitación AHC/GRUSA



2305B 08

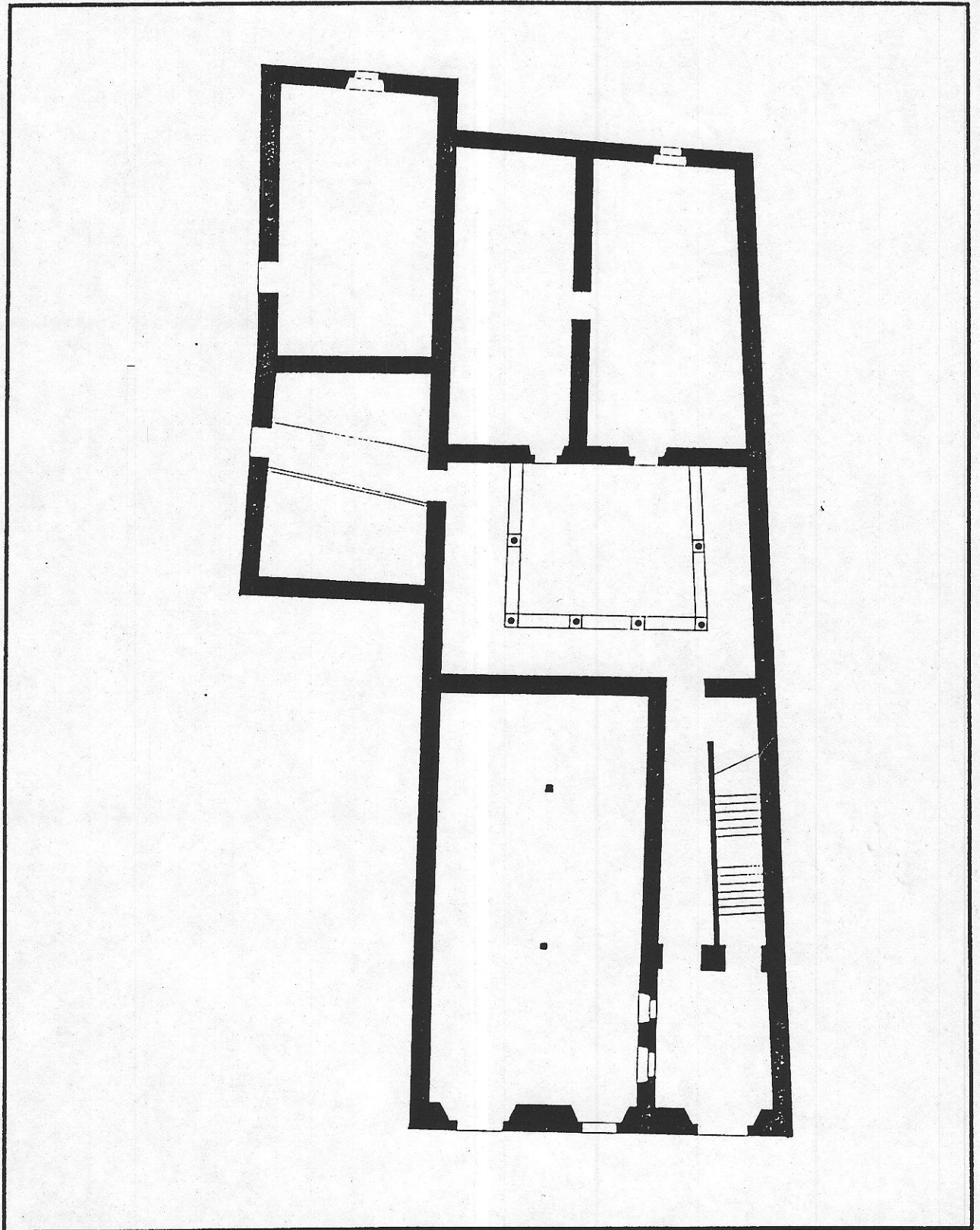


edificio Artilleria 4

código del edificio 

--	--	--	--

ESTADO ACTUAL: PLANTA BAJA



2305B 08

4

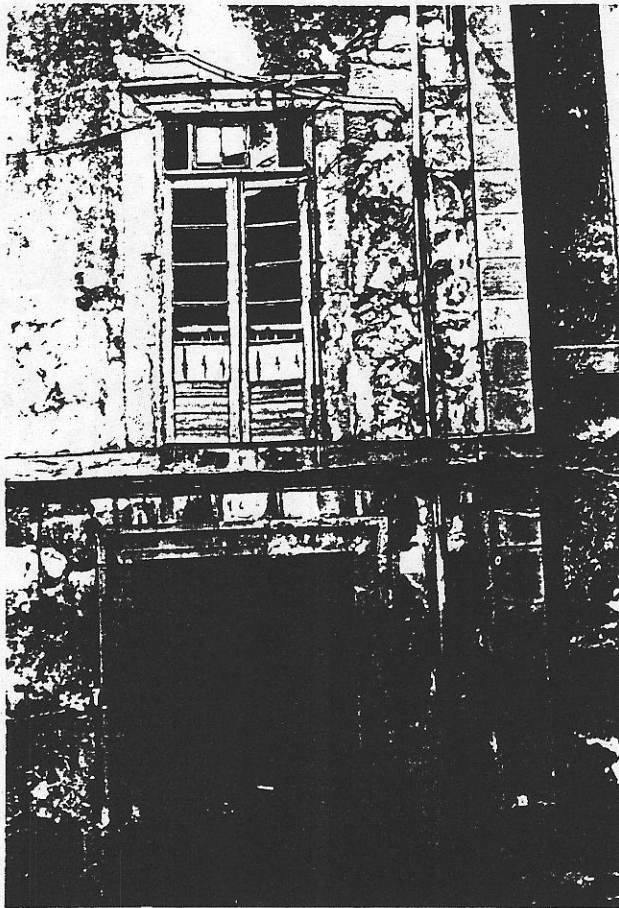
edificio

ARTILLERIA, 4

código del edificio

--	--	--	--	--

DOCUMENTACION FOTOGRAFICA



2305B08



edificio

código del edificio

--	--	--	--	--

DOCUMENTACION FOTOGRAFICA



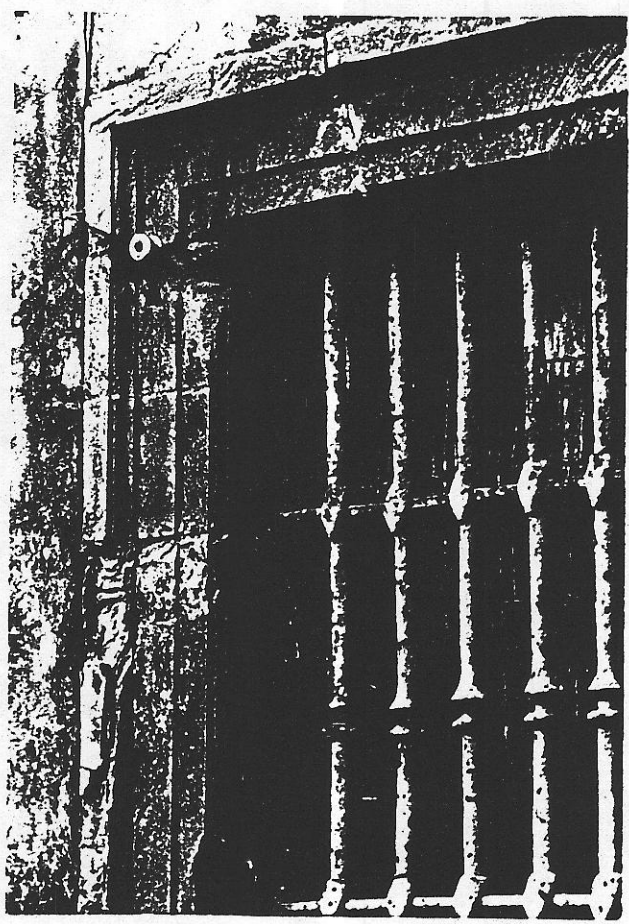
2305B08

edificio

código del edificio

--	--	--	--	--

DOCUMENTACION FOTOGRAFICA



© Fichas de información y análisis de actuaciones de rehabilitación ARC/GRUSA

2305B08



edificio Artilleria, 4

código del edificio

--	--	--	--	--

DOCUMENTACION FOTOGRAFICA





2305B08

edificio Artilleria, 4

código del edificio

2305

DOCUMENTACION FOTOGRAFICA



2305B08

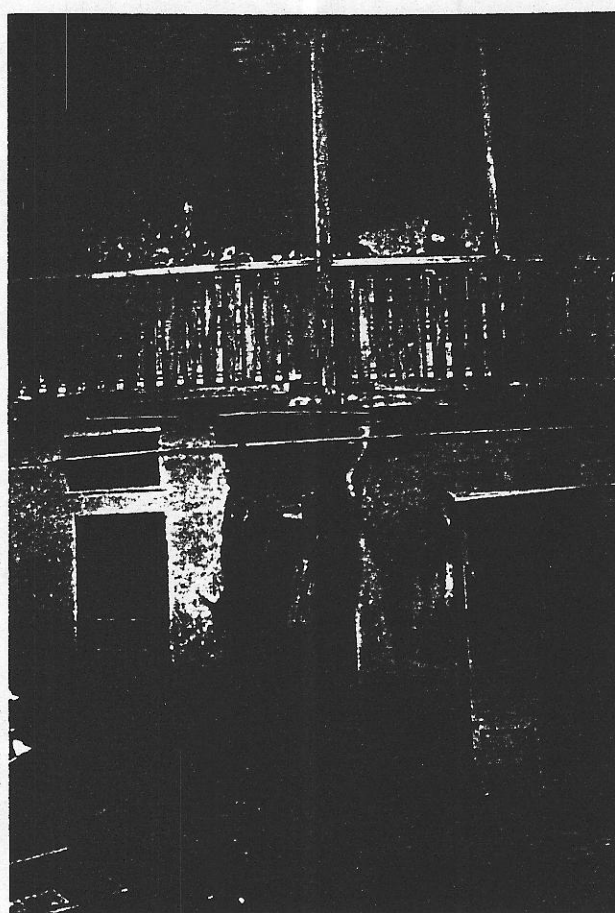
⊕

edificio

código del edificio

--	--	--	--	--

DOCUMENTACION FOTOGRAFICA



Fichas de información y análisis  
de actuaciones de rehabilitación

AIC/GRUSA



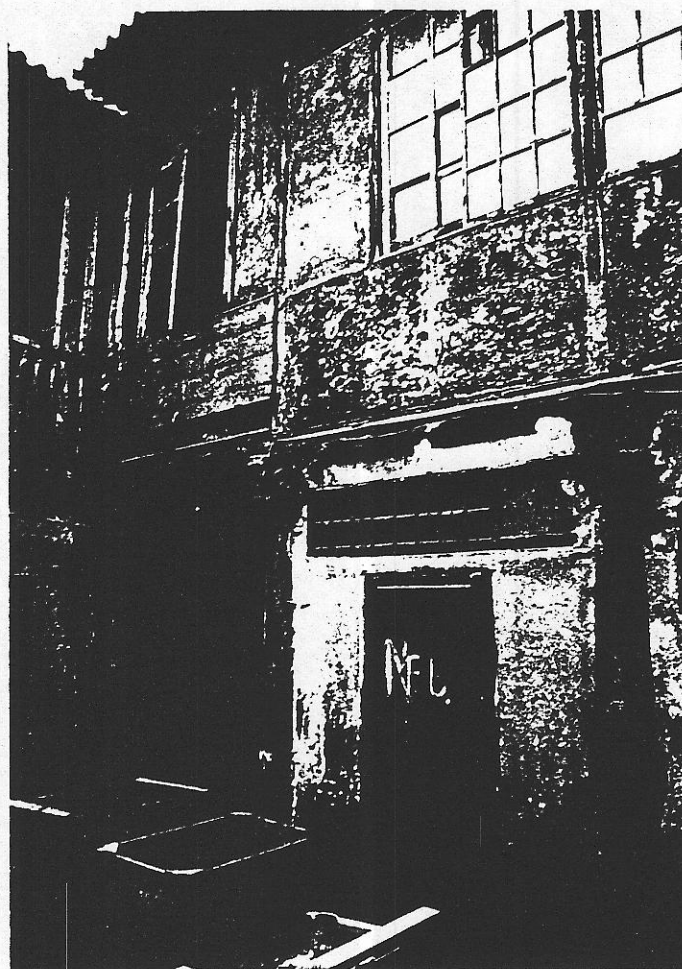
2305B08

edificio

código del edificio

--	--	--	--	--

DOCUMENTACION FOTOGRAFICA



Fichas de información y análisis  
de actuaciones de rehabilitación  
AKC/GRUSA



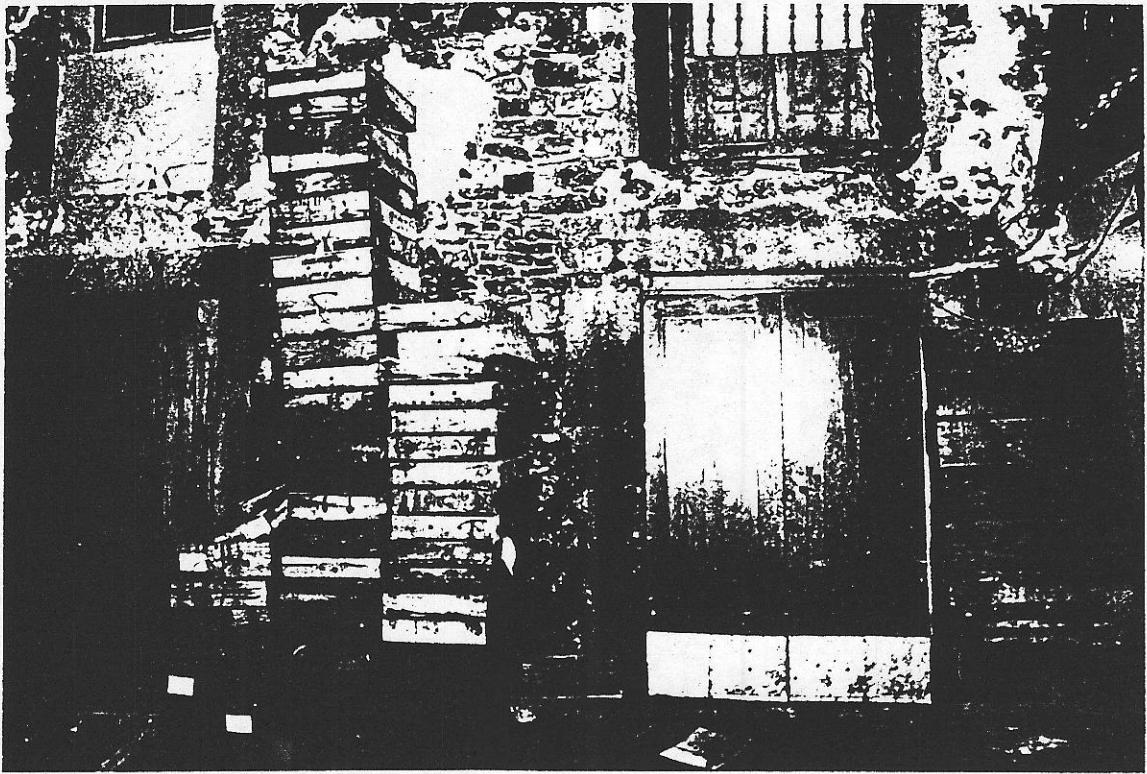
2305B 08

edificio Artilleria, 4

código del edificio

--	--	--	--	--

DOCUMENTACION FOTOGRAFICA



2305B08

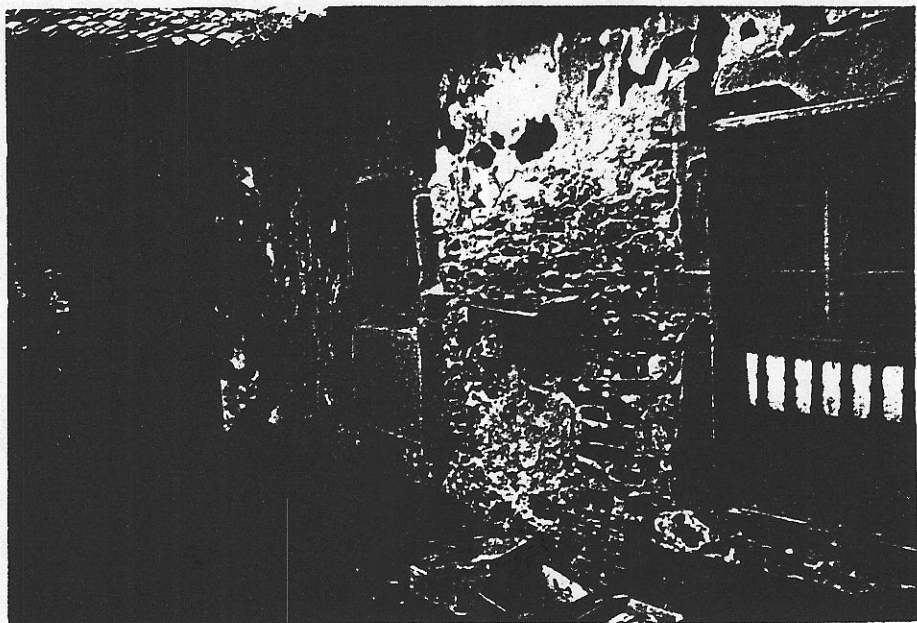
Ⓜ

edificio

código del edificio

--	--	--	--	--

DOCUMENTACION FOTOGRAFICA



2305B 08

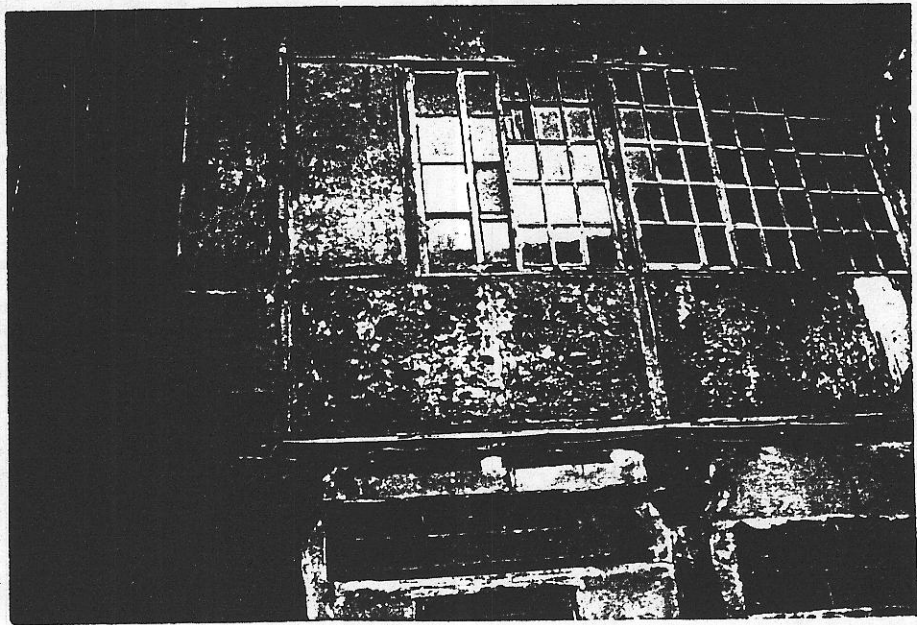


código del edificio

2	3	0	5	B	0	8
---	---	---	---	---	---	---

edificio

DOCUMENTACION FOTOGRAFICA



© Fichas de información y análisis  
de actuaciones de rehabilitación  
ARC/GRUSA

2305B 08

edificio

código del edificio

--	--	--	--	--

DOCUMENTACION FOTOGRAFICA



2305B08

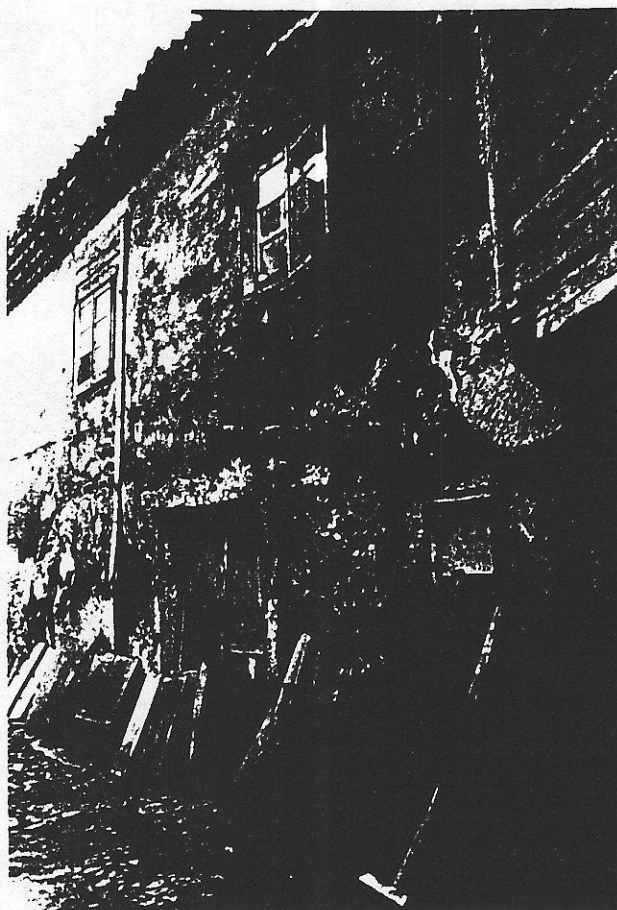


código del edificio

2				
---	--	--	--	--

edificio

DOCUMENTACION FOTOGRAFICA





2305B08

I-6

código del edificio

--	--	--	--

## CARACTERISTICAS HISTORICAS, TIPOLOGICAS Y ARQUITECTONICAS

### LOCALIZACION EN AREA HOMOGENEA

### EPOCA DE CONSTRUCCION

EPOCA DE CONSTRUCCION	Final XVIII	Año	Período
REFORMAS O AMPLIACIONES		Año	Período

Notas

### TIPOLOGIA

Tipología básica Casona palaciega con patio y espacio libre posterior.

Variante Modificaciones interiores y exteriores.

Modificaciones en la tipología originaria

### USO

Uso originario Ha tenido sucesivas transformaciones, dividiéndose interiormente en locales y viviendas.

Uso actual

### CARACTERISTICAS ARQUITECTONICAS

Rasgos estilísticos y formales Composición neoclásica de elevado interés arquitectónico y de lenguaje claramente influenciado por Juan de Villanueva.

### DOCUMENTACION ARQUITECTONICA

Archivo. Expediente nº

Arquitecto:

Promotor:

Notas:

### ELEMENTOS DE INTERES

#### INTERES

E M L

### ELEMENTOS INADECUADOS

#### INADECUACION

E M L

#### ADAPTACION

D M F

Composición arquitectónica gral

Tipología inadecuada

Tipología

Volúmen o altura reducida

Interés histórico

Volúmen o altura excesiva

Adecuación ambiental: fachada

Composición de fachada

Sistemas construc. y materiales

Cuerpos añadidos

Obra de arquitecto de interés

Acabados de fachada

Otros:

Condiciones ambientales

INTERES GENERAL DEL EDIFICIO

Otros:

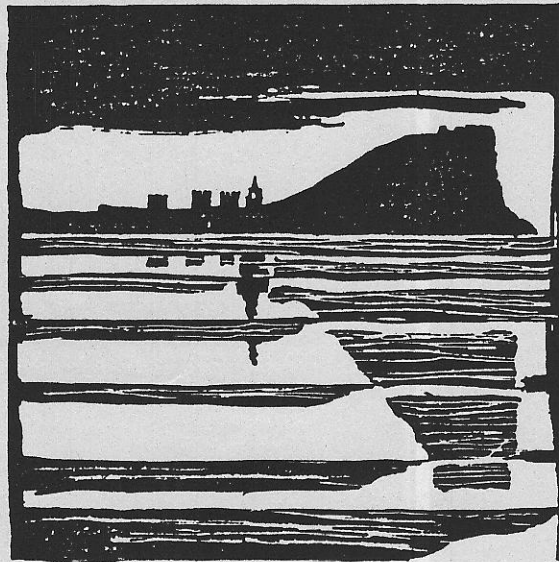
    

E=Excelsion M=Medio L=Ligero

E=Extremo M=Medio L=Ligero

D=Difícil M=Medio F=Fácil

AYUNTAMIENTO DE GIJON



Plan Especial  
de Protección y Reforma Interior  
del barrio de Cimadevilla

**NORMATIVA**

MANZANA

EDIFICIO

213101516

18

2305B08

N.º 2

Dirección

ARTILLERIA 4.

Vigencia

23/05/18

L 18

## CALIFICACION Y NORMATIVA DE ACTUACION

CALIFICACION P1

EDIFICIO CON NORMATIVA DE PROTECCION

APLICACION DE LA CALIFICACION

EDIFICIOS DE EXCEPCIONAL VALOR ARQUITECTONICO, HISTORICO Y CULTURAL

TIPOS DE ACTUACIONES GENERALES AUTORIZADAS:

RESTAURACION; REHABILITACION (Conservando o recuperando la organización arquitectónica originaria)  
Se autorizan con carácter general las obras parciales de mantenimiento, reparación y consolidación

OTROS TIPOS DE OBRAS GENERALES AUTORIZADAS:

TIPO DE ACTUACION PREFERENTE:

TIPOS DE ACTUACIONES GENERALES EXCLUIDAS:

REESTRUCTURACION INTERIOR MAYORITARIA O TOTAL; AMPLIACION; DEMOLICION Y SUSTITUCION

ELEMENTOS DISCONFORMES FUERA DE ORDENACION:

Cerramientos de patio.

Subdivisiones interiores incongruentes con la tipología.

CONDICIONES ESPECIFICAS DE LAS ACTUACIONES EN EL EDIFICIO

Deberá efectuarse una profunda restauración del edificio, restituyendo en especial la organización interior del patio, restaurando la fachada, eliminando elementos añadidos incongruentes, etc.

Será exigible un detallado levantamiento previo al Proyecto, identificando elementos de interés a conservar, elementos incongruentes, alteraciones, etc.

Se conservarán por su interés como documento histórico constructivo, algunos elementos representativos de los antiguos tabiques de "empavonado".